



# ÉTABLISSEMENTS ET SERVICES D'AIDE PAR LE TRAVAIL (ESAT) EN PAYS DE LA LOIRE

Prestations et services proposés aux entreprises

---

Participez à l'économie sociale et solidaire  
en favorisant le travail des personnes en situation de handicap.

GROUPE  
**vyv**

# > En tant qu'entreprise, pourquoi faire appel aux compétences d'un ESAT ?

Un Etablissement et Service d'Aide par le Travail (ESAT) est une structure médico-sociale du milieu protégé qui accompagne les personnes en situation de handicap vers une insertion par le travail.

Ces travailleurs sont régulièrement formés et ils sont encadrés par des moniteurs d'ateliers, garantissant ainsi **savoir-faire, travail de qualité et respect des délais.**

## 3 RAISONS

DE CONFIER UNE PARTIE DE VOS ACTIVITÉS À UN ESAT :

- 1** Bénéficier de services réactifs, qualitatifs et sur-mesure, en réponse à vos besoins spécifiques
- 2** Soutenir le parcours professionnel de personnes en situation de handicap et être acteur de l'économie sociale et solidaire locale
- 3** Répondre à l'Obligation d'Emploi des Travailleurs Handicapés (OETH)\* et réduire jusqu'à 30% vos coûts de main d'œuvre

GROUPE  
**vyv**

**5 ESAT**  
en Pays de la Loire



ESAT

**Tremplin de l'Atlantique**  
St-Sébastien-sur-Loire (44)



ESAT

**Tremplin de l'Atlantique**  
St-Nazaire (44)



ESAT  
**Arceau**

Angers (49)



ESAT

**Bord de Loire**

Ste-Gemmes-sur-Loire (49)



ESAT

**Moulin du Pin**

Vernantes (49)

**400** TRAVAILLEURS

**600** CLIENTS

### \* L'Obligation d'Emploi des Travailleurs Handicapés (OETH)

Depuis le 1<sup>er</sup> janvier 2020, toutes les entreprises, quelle que soit leur taille (même celles de moins de 20 salariés) doivent déclarer mensuellement les salariés en situation de handicap qu'elles emploient.

Les entreprises de 20 salariés et plus doivent effectuer une déclaration annuelle et payer une contribution financière à l'AGEFIPH si leur taux d'emploi de personnes en situation de handicap est inférieur à 6%.

→ La sous-traitance réalisée auprès d'ESAT vient en déduction de votre contribution financière à l'AGEFIPH.



**Blanchisserie**



# BLANCHISSERIE

## > ENTRETIEN

- Lavage soigné du linge (litterie, linge de table, vêtements de travail...)
- Repassage du linge plat (draps, couettes, housses, taies, nappes, serviettes)
- Traçabilité du linge : marque ou puce RFID pour suivi du linge
- Petites réparations / raccommodages (couture)

## > CONDITIONNEMENT ET LIVRAISON

- Pliage et conditionnement sous film, en rolls ou sur portant selon vos besoins
- Solutions de collecte et de livraison adaptées à votre demande



Des pratiques respectueuses  
de l'environnement  
+  
Du matériel professionnel

### DES PRESTATIONS DIFFÉRENTES SELON VOS VOLUMES DE LINGE ET VOS BESOINS

#### **1 blanchisserie industrielle :**

Certification RABC\*  
(maîtrise et contrôle des risques  
de contamination microbiologique du linge)

**1 tonne  
DE LINGE / JOUR**

 **ESAT - Tremplin de l'Atlantique**  
St-Sébastien-sur-Loire (44)

#### **1 blanchisserie de proximité :**

**200 kg  
DE LINGE / JOUR**

 **ESAT - Moulin du Pin**  
Vernantes (49)



**Contactez-nous  
pour une étude de vos besoins  
et un devis personnalisé :**

**DÉPARTEMENT 44 :**  
contact.esat44@vyv3.fr  
06 77 10 21 56  
02 51 79 09 01

**DÉPARTEMENT 49 :**  
contact.esat49@vyv3.fr  
06 03 97 07 83  
02 41 96 13 50





**Industrie**

# INDUSTRIE



## Plateforme logistique de Saint-Nazaire :

préparation de commandes,  
expédition de papeterie  
et de produits d'hygiène



**Contactez-nous  
pour une étude de vos besoins  
et un devis personnalisé :**

**DÉPARTEMENT 44 :**  
contact.esat44@vyv3.fr  
06 77 10 21 56  
02 51 79 09 01

**DÉPARTEMENT 49 :**  
contact.esat49@vyv3.fr  
06 03 97 07 83  
02 41 96 13 50

## > MÉCANIQUE / MONTAGE / CÂBLAGE

- Assemblage de produits finis complexes
- Coupe de tubes / profilés
- Perçage, taraudage, ébavurage, meulage
- Coupe de fils
- Montage / câblage de platines électriques
- Découpe de rails
- Réalisation de faisceaux



**ESAT - Tremplin de l'Atlantique**  
St-Sébastien-sur-Loire (44)



**ESAT - Arceau**  
Angers (49)



**ESAT - Bord de Loire**  
Ste-Gemmes-sur-Loire (49)

## > CONDITIONNEMENT INDUSTRIEL

- Conditionnement de pièces
- Mise sous emballage de vos produits
- Assemblage d'objets



**ESAT - Tremplin de l'Atlantique**  
St-Sébastien-sur-Loire (44)



**ESAT - Tremplin de l'Atlantique**  
St-Nazaire (44)



**ESAT - Arceau**  
Angers (49)



**ESAT - Bord de Loire**  
Ste-Gemmes-sur-Loire (49)



**ESAT - Moulin du Pin**  
Vernantes (49)







**Espaces verts**



# ESPACES VERTS

## > ENTRETIEN PONCTUEL OU ANNUEL D'ESPACES PAYSAGERS

- Tonte
- Taille
- Fauchage, débroussaillage
- Désherbage
- Entretien des massifs (paillage...)
- Plantations
- Entretien général du site (nettoyage des allées, ramassage des feuilles...)
- Travail viticole, horticole
- Conseil

 **ESAT - Arceau**  
Angers (49)

 **ESAT - Moulin du Pin**  
Vernantes (49)

 **ESAT - Bord de Loire**  
Ste-Gemmes-sur-Loire (49)



**Contactez-nous  
pour une étude de vos besoins  
et un devis personnalisé :**

**DÉPARTEMENT 49 :**  
contact.esat49@vyv3.fr  
06 03 97 07 83  
02 41 96 13 50





**Restauration /  
Alimentation**

# RESTAURATION / ALIMENTATION

## > CONDITIONNEMENT ALIMENTAIRE

- Mise sous emballage de vos produits alimentaires (pièce à température maîtrisée)
- Réalisation d'assortiments (paniers garnis)
- Conditionnement de sel, de confiseries, de gâteaux



ESAT - Arceau  
Angers (49)



ESAT - Bord de Loire  
Ste-Gemmes-sur-Loire (49)



ESAT - Tremplin de l'Atlantique  
St-Nazaire (44)

## > RESTAURATION

- Restaurant-crêperie « Les Petites Écuries » ouvert à tous
- Les travailleurs mettent leurs savoir-faire à votre service pour vous proposer une carte diversifiée composée de galettes, de crêpes et d'un menu du jour
- Service le midi, du lundi au vendredi
- Organisation de buffets ou cocktails sur le lieu de votre choix



ESAT - Bord de Loire  
Ste-Gemmes-sur-Loire (49)

### Restaurant « Les Petites Écuries »

Rue de Bel Air  
49130 Ste-Gemmes-sur-Loire

(ouvert du lundi au vendredi  
de 12h00 à 14h00)



Contactez-nous  
pour une étude de vos besoins  
et un devis personnalisé :

DÉPARTEMENT 44 :  
contact.esat44@vyy3.fr  
06 77 10 21 56  
02 51 79 09 01

DÉPARTEMENT 49 :  
contact.esat49@vyy3.fr  
06 03 97 07 83  
02 41 96 13 50







**Hygiène  
des locaux**

# HYGIÈNE DES LOCAUX

## > ENTRETIEN PONCTUEL OU ANNUEL

- Nettoyage de bureaux, ateliers, sanitaires
- Nettoyage des espaces extérieurs
- Nettoyage des vitres (moins de 2 mètres de hauteur)

 **ESAT - Tremplin de l'Atlantique**  
St-Sébastien-sur-Loire (44)

 **ESAT - Tremplin de l'Atlantique**  
St-Nazaire (44)

 **ESAT - Arceau**  
Angers (49)



Des pratiques  
respectueuses de  
l'environnement



**Contactez-nous  
pour une étude de vos besoins  
et un devis personnalisé :**

**DÉPARTEMENT 44 :**  
contact.esat44@vyv3.fr  
06 77 10 21 56  
02 51 79 09 01

**DÉPARTEMENT 49 :**  
contact.esat49@vyv3.fr  
06 03 97 07 83  
02 41 96 13 50







**Services  
administratifs**

# SERVICES ADMINISTRATIFS



## > CLASSEMENT / ARCHIVAGE

- Classement de documents
- Destruction d'archives
- Tri de courriers

 **ESAT - Tremplin de l'Atlantique**  
St-Sébastien-sur-Loire (44)

 **ESAT - Arceau**  
Angers (49)

## > SAISIE INFORMATIQUE

- Création et actualisation de bases de données Excel, Word, Access ou issues de l'interface web de votre entreprise
- Traitement d'enquêtes de satisfaction / sondages

 **ESAT - Tremplin de l'Atlantique**  
St-Sébastien-sur-Loire (44)

 **ESAT - Arceau**  
Angers (49)

 **ESAT - Bord de Loire**  
Ste-Gemmes-sur-Loire (49)

## > PUBLIPOSTAGE / MAILING

- Edition de courriers et d'étiquettes
- Impression de courriers en quantité (couleur / recto-verso)
- Façonnage de documents (reliure, constitution de dossiers...)
- Mise sous pli
- Affranchissement et expédition

 **ESAT - Tremplin de l'Atlantique**  
St-Sébastien-sur-Loire (44)

 **ESAT - Arceau**  
Angers (49)

## > NUMÉRISATION DE DOCUMENTS

- Organisation de vos fichiers informatiques
- Optimisation de votre espace de stockage

 **ESAT - Arceau**  
Angers (49)

## > TRAITEMENT DES PLIS NON DISTRIBUÉS (PND)

- Collecte et tri de vos PND
- Création et envoi du fichier PND à Médiapost
- Correction du fichier client
- Renvoi du courrier avec l'adresse corrigée

 **ESAT - Arceau**  
Angers (49)



**Contactez-nous  
pour une étude de vos besoins  
et un devis personnalisé :**

**DÉPARTEMENT 44 :**  
contact.esat44@vyv3.fr  
06 77 10 21 56  
02 51 79 09 01

**DÉPARTEMENT 49 :**  
contact.esat49@vyv3.fr  
06 03 97 07 83  
02 41 96 13 50







**Couture**

# COUTURE



**Des équipements professionnels (piqueuse plate, surjeteuse) permettant de travailler sur une grande variété de tissus**

## > RETOUCHE DE VÊTEMENTS / TENUES PROFESSIONNELLES

- Ourlets
- Fermetures
- Réparations

 **ESAT - Bord de Loire**  
Ste-Gemmes-sur-Loire (49)

 **ESAT - Tremplin de l'Atlantique**  
St-Nazaire (44)

## > CONFECTIONS EN PETITE ET GRANDE SÉRIE

 **ESAT - Bord de Loire**  
Ste-Gemmes-sur-Loire (49)

## > CRÉATION - VENTE AUX PARTICULIERS

- Sacs à tarte
- Pochons
- Lingettes démaquillantes réutilisables
- Masques

Les créations de l'atelier sont mises en vente au restaurant-crêperie « Les Petites Écuries » : rue de Bel Air - Sainte-Gemmes-sur-Loire.

 **ESAT - Bord de Loire**  
Ste-Gemmes-sur-Loire (49)



**Contactez-nous pour une étude de vos besoins et un devis personnalisé :**

**DÉPARTEMENT 44 :**  
contact.esat44@vyv3.fr  
06 77 10 21 56  
02 51 79 09 01

**DÉPARTEMENT 49 :**  
contact.esat49@vyv3.fr  
06 03 97 07 83  
02 41 96 13 50







**Prestation  
de service  
en entreprise**

# PRESTATION DE SERVICE EN ENTREPRISE

Standard, saisie informatique, manufacture, entretien des locaux... Vous avez besoin d'un service ponctuel ou récurrent ? Un travailleur de l'ESAT peut être détaché au sein de votre entreprise pour vous aider dans vos tâches.

## > LES GARANTIES

- Un accompagnement constant par l'ESAT pour vous et le travailleur
- Des prestations personnalisées et adaptables
- Une grande polyvalence dans les services possibles
- Des travailleurs professionnels et formés
- Une équipe stable et pérenne

## > EXEMPLES DE PRESTATIONS RÉALISABLES

- Conditionnement / déconditionnement de pièces
- Restauration
- Classements divers
- Assemblages divers
- Industrie : picking, méthode Kanban, méthode FIFO
- Manutention légère
- Prestations administratives

 **ESAT - Tremplin de l'Atlantique**  
St-Sébastien-sur-Loire (44)

 **ESAT - Tremplin de l'Atlantique**  
St-Nazaire (44)

 **ESAT - Arceau**  
Angers (49)

 **ESAT - Bord de Loire**  
Ste-Gemmes-sur-Loire (49)

Prestation sur mesure en fonction de vos besoins

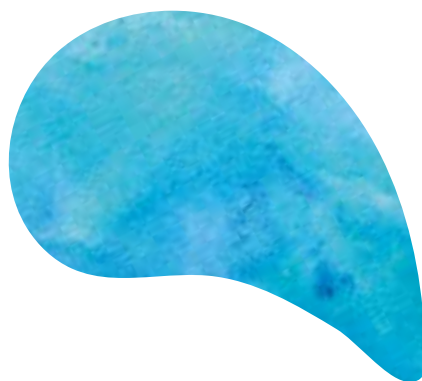
Contactez-nous pour une étude de vos besoins et un devis personnalisé :

DÉPARTEMENT 44 :  
contact.esat44@vyv3.fr  
06 77 10 21 56  
02 51 79 09 01

DÉPARTEMENT 49 :  
contact.esat49@vyv3.fr  
06 03 97 07 83  
02 41 96 13 50







## **5 ESAT**

En Pays de la Loire

### **SAINT-NAZAIRE (44600)**

Le Tremplin de l'Atlantique  
Rue Gustave Eiffel - Zone de Brais  
02 51 10 66 10

### **SAINT-SÉBASTIEN-SUR-LOIRE (44230)**

Le Tremplin de l'Atlantique  
20 avenue Jean Jaurès  
02 51 79 09 09

### **VERRIÈRES-EN-ANJOU (49481)**

Arceau  
27 bd de la Chanterie - CS 60170  
02 41 96 13 50

### **SAINTE-GEMMES-SUR-LOIRE (49130)**

Bord de Loire  
Passage de la Gratellerie  
02 41 66 21 21

### **VERNANTES (49390)**

Le Moulin du Pin  
Route de Longué  
02 41 51 54 06

**vyv<sup>3</sup>** | Pays de la Loire

**L'offre de soins et d'accompagnement  
du Groupe VYV**

Retrouvez-nous sur : [pdl.vyv3.fr](http://pdl.vyv3.fr) 

